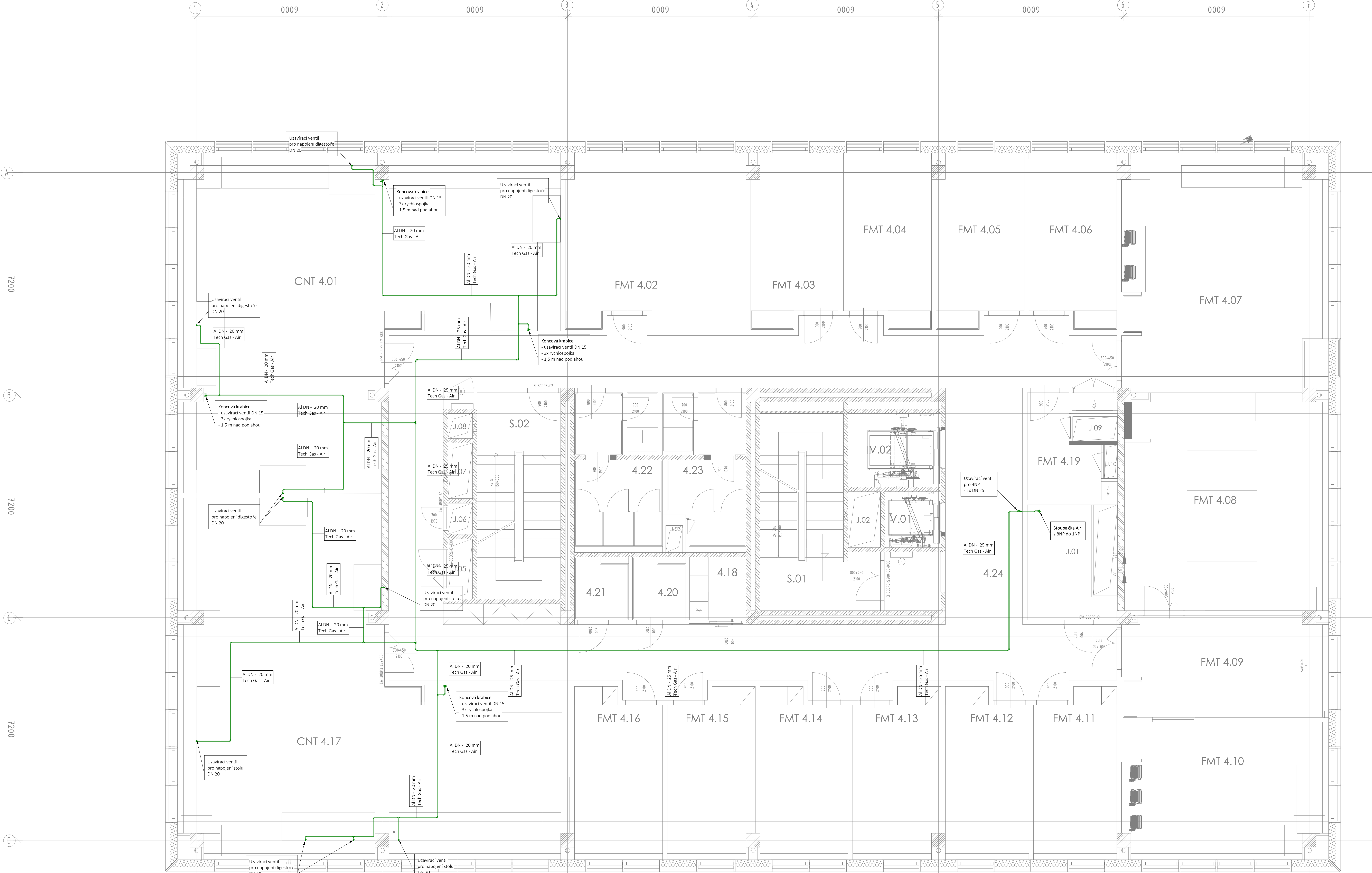


LEGENDA MÍSTNOSTÍ

ČÍSLO MÍSTNOSTI	ÚČEL MÍSTNOSTI	PLOCHA m <sup>2</sup>	PODLAHY	DN	ÚPRAVA POVRCHŮ	STŘEPA	POZNÁMKA
4.20	OKLAD	3.14	KERAMICKÁ DLAŽBA	PS	KERAMICKÝ OBKLAD	RASTR 2	
4.21	WC INVALIDNÍ	3.52	KERAMICKÁ DLAŽBA	PS	KERAMICKÝ OBKLAD	RASTR 2	
4.22	WC ŽENY	13.27	KERAMICKÁ DLAŽBA	PS, PS	KERAMICKÝ OBKLAD	RASTR 2, RASTR 3	
4.23	WC MUŽI	11.63	KERAMICKÁ DLAŽBA	PS, PS	KERAMICKÝ OBKLAD	RASTR 2, RASTR 3	
4.24	CHODBA	155.93	PŘÍRODNÍ LINOLEUM	P2	MALBA	MALBA	
J.01	TECHNOLOGICKÉ JÁDRO	111.4	EPIDUROVÁ STĚNA	P23	MALBA	MALBA	
J.02	TECHNOLOGICKÉ JÁDRO	0.00					
J.03	TECHNOLOGICKÉ JÁDRO	0.00					
J.05	TECHNOLOGICKÉ JÁDRO	0.00					
J.06	TECHNOLOGICKÉ JÁDRO	0.00					
J.07	TECHNOLOGICKÉ JÁDRO	0.00					
J.08	TECHNOLOGICKÉ JÁDRO	0.00					
J.09	TECHNOLOGICKÉ JÁDRO	0.00					
J.10	TECHNOLOGICKÉ JÁDRO	0.00					
S.01	SCHODIŠTĚ	18.44	PŘÍRODNÍ LINOLEUM	P2, P2	MALBA	MALBA	
S.02	SCHODIŠTĚ	18.82	PŘÍRODNÍ LINOLEUM	P2, P2	MALBA	MALBA	
V.01	VÝTAH	0.00			BEZPRAŠNÝ MÁTER		
V.02	VÝTAH	0.00			BEZPRAŠNÝ MÁTER		
PLOCHA MÍSTNOSTÍ CELKEM		28.51					

ČÍSLO MÍSTNOSTI	ÚČEL MÍSTNOSTI	PLOCHA m <sup>2</sup>	PODLAHY	DN	ÚPRAVA POVRCHŮ	STŘEPA	POZNÁMKA
CNT 4.01	LABORÁTOR PŘÍPRAVY	18.64	KERAMICKÁ DLAŽBA	PS	MALBA	RASTR 4	KERAMICKÝ OBKLAD
CNT 4.17	LABORÁTOR PŘÍPRAVY	111.12	ANTISTATICKÉ PVC	PS	MALBA	RASTR 4	KERAMICKÝ OBKLAD
PLOCHA MÍSTNOSTÍ CELKEM		29.76					

ČÍSLO MÍSTNOSTI	ÚČEL MÍSTNOSTI	PLOCHA m <sup>2</sup>	PODLAHY	DN	ÚPRAVA POVRCHŮ	STŘEPA	POZNÁMKA
FMT 4.02	LABORÁTOR SMULÁČNÍCH POCHOZÍ	32.46	EPIDUROVÁ STĚNA	P13	MALBA	MALBA	KERAMICKÝ OBKLAD
FMT 4.03	LAB. OBJEK. STABILNOSTI	15.28	EPIDUROVÁ STĚNA	P13	MALBA	MALBA	KERAMICKÝ OBKLAD
FMT 4.04	LAB. SPEKTROMETRIE A KALORIMETRIE	9.54	EPIDUROVÁ STĚNA	P13	MALBA	MALBA	KERAMICKÝ OBKLAD
FMT 4.05	LABORÁTOR PRO ÚPRAVU VZDUCHU	15.98	EPIDUROVÁ STĚNA	P13	KERAMICKÝ OBKLAD	MALBA	KERAMICKÝ OBKLAD
FMT 4.06	LABORÁTOR PŘÍPRAVY KERAM. HMOT.	5.54	EPIDUROVÁ STĚNA	P13	MALBA	MALBA	KERAMICKÝ OBKLAD
FMT 4.07	LABORÁTOR CHEMICKÝCH PROCESŮ	4.85	KERAMICKÁ DLAŽBA	PS	MALBA	MALBA	KERAMICKÝ OBKLAD
FMT 4.08	LABORÁTOR CHEMICKÝCH PROCESŮ	45.71	KERAMICKÁ DLAŽBA	PS	MALBA	MALBA	KERAMICKÝ OBKLAD
FMT 4.09	LABORÁTOR TEPELNÉ-TECHN. MĚŘENÍ	22.07	KERAMICKÁ DLAŽBA	PS	MALBA	MALBA	KERAMICKÝ OBKLAD
FMT 4.10	LAB. VÝSKYT. PRŮC. A VÝSKYT. PRŮC.	28.86	KERAMICKÁ DLAŽBA	PS	MALBA	MALBA	KERAMICKÝ OBKLAD
FMT 4.11	KANCELÁŘ	14.51	PŘÍRODNÍ LINOLEUM	P2	MALBA	MALBA	
FMT 4.12	KANCELÁŘ	14.51	PŘÍRODNÍ LINOLEUM	P2	MALBA	MALBA	
FMT 4.13	KANCELÁŘ	15.18	PŘÍRODNÍ LINOLEUM	P2	MALBA	MALBA	
FMT 4.14	KANCELÁŘ	15.25	PŘÍRODNÍ LINOLEUM	P2	MALBA	MALBA	
FMT 4.15	KANCELÁŘ	15.18	PŘÍRODNÍ LINOLEUM	P2	MALBA	MALBA	
FMT 4.16	KANCELÁŘ	15.25	PŘÍRODNÍ LINOLEUM	P2	MALBA	MALBA	
FMT 4.17	SKLAD TECHNOLOGICKÉHO ZAŘÍZENÍ	8.89	EPIDUROVÁ STĚNA	P26	KERAMICKÝ OBKLAD	MALBA	
PLOCHA MÍSTNOSTÍ CELKEM		335.78					



Legenda potrubí:  
Potrubí stlačeného vzduchu - T-G Air - AI potrubí - Hliníková trubka - 8 bar

Poznámky:  
Rozvod bude proveden z hliníkového potrubí, které bude spojováno kompresními spojkami.  
Potrubí bude vedeno v objektu na konzolkách. Konzolky budou kotveny dle vydané PŘŘ.

±0.000 = 265,600 m.n.m.

ZÁVĚRY	ČÍSLO	POŘADÍ	STAV	POZEMEK
1	1	1	1	1

INVESTOR: Vysoká škola báňská - Technická univerzita Ostrava

PROJEKTANT: VŠB-TUO

PROJEKTANT: TECHNICO Opava s.r.o.

PROJEKTANT: ZODP. PROJEKTANT: RUDOLF ŠVOBODA

PROJEKTANT: VYPRACOVAL: JIŘÍ ŠTAJER

PROJEKTANT: KONTROLOVAL: JIŘÍ ŠTAJER

ČÍSLO PANE: 14x44

DATA: 07/2025

STUPĚŇ: DPS

ZAKÁZKOVÉ ČÍSLO: TO-628-DPS

MĚŘITVO: 1:50

ČÍSLO VÝKRESU: D.1.2.9.03